

**COOL, REFRESHING & DELICIOUS WHEY PROTEIN ISOLATE!**

Get the **ISOFLEX®** Whey Protein Isolate you know and love in a new refreshing juice-style drink that goes down like an ice-cold drink on a hot summer day. Getting your **ISOFLEX®** has never been easier. Mix with ice-cold water and pour over ice to get a truly exceptional taste sensation.

**ISOFLEX®** Chiller is made with the same great **ISOFLEX®** Ultra-High Quality Whey Protein Isolate Delivery System Formula containing 90% pure (bioactive) protein in every scoop. **ISOFLEX®** by ALLMAX has earned the trust of protein lovers everywhere. **ISOFLEX®** does not contain whey protein concentrate. As a result, **ISOFLEX®** contains 0 g fat, 0 g sugar, and is 99% lactose-free.

**ISOFLEX®** delivers exceptional protein quality that mixes easily and tastes incredible. **ISOFLEX®** is produced in an air-pressure sealed cGMP facility, ensuring that **ISOFLEX®** has been produced under the purest and cleanest conditions possible.

**ISOFLEX®** Chiller is an aspartame-free, instantized protein which mixes easily and tastes great.

**Isolat de protéines de lactosérum froid, rafraîchissant et délicieux!**

Obtenez la protéine de isolat **ISOFLEX<sup>MD</sup>** que vous connaissez et aimez dans une nouvelle rafraîchissante boisson de style de jus qui descend comme une boisson glacée sur une chaude journée d'été. Obtenir votre **ISOFLEX<sup>MD</sup>** n'a jamais été aussi facile. Mélanger avec de l'eau glacée et verser sur la glace pour obtenir une sensation de goût vraiment exceptionnel.

**ISOFLEX<sup>MD</sup>** Chiller est fait avec les mêmes grands **ISOFLEX<sup>MD</sup>**, une formule de mode d'administration d'isolat de protéine de lactosérum de la plus haute qualité contenant de la protéine pure (bioactive) à 90% dans chaque mesure. **ISOFLEX<sup>MD</sup>** de ALLMAX a mérité la confiance d'amateurs de protéine partout. **ISOFLEX<sup>MD</sup>** ne contient pas de concentré de protéine de lactosérum. En conséquence, **ISOFLEX<sup>MD</sup>** contient 0 g de gras, 0 g de sucre et est libre de lactose à 99 %.

**ISOFLEX<sup>MD</sup>** fournit une qualité de protéine exceptionnelle qui se mélange facilement et qui a un goût délicieux. **ISOFLEX<sup>MD</sup>** est fabriqué dans une installation cGMP, scellée par pression d'air, assurant que **ISOFLEX<sup>MD</sup>** est produite dans les conditions les plus pures et propres possible.

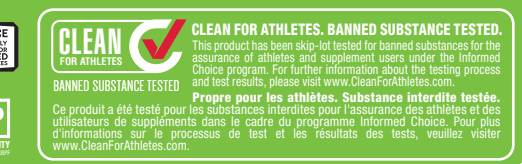
**ISOFLEX<sup>MD</sup>** Chiller est une protéine instantanée libre d'aspartame qui se mélange facilement.



**ALLMAX®**

**WHEY PROTEIN ISOLATE**  
**ISO FLEX<sup>MD</sup>**  
**CHILLER**

**27g**  
**PROTEIN**  
PER SERVING  
PROTÉINE PAR PORTION



**Cold Temperature Processing Technology [CTP™]:**  
**Technologie de Procédé de Fabrication à Basse Température :**

Our exclusive Cold Temperature Process (CTP™) employs a truly unique protein extraction technology that suspends pure protein fractions in their native state thereby eliminating the need for harsh chemicals and denaturing heat. This process allows **ISOFLEX®** to have an exceptionally high ULTRA-PURE protein yield while maintaining essential Bioactive components and extraordinary Full-Spectrum Whey Protein Isolate Macrofractions (chart on right). Notre procédé de fabrication à basse température exclusif (CTP™), utilise une technologie d'extraction vraiment unique qui suspend les fractions de protéine pure dans leur état naturel, de ce fait éliminant le besoin de produits chimiques puissants et de chaleur dénaturante. Ce traitement permet à **ISOFLEX<sup>MD</sup>** une production exceptionnellement élevée de protéine tout en conservant les constituants bioactifs essentiels et des macrofractions de protéine extraordinaires (le diagramme sur la droite).

**Bioactive Full-Spectrum Whey Protein Isolate Macrofractions:**

Isolat Macrofractions de Protéine de Lactalbumine de Bioactif Plein-Spectre :	
Beta-Lactoglobulin	57.0 %
Glycomacropeptide	21.0 %
Alpha-Lactalbumin	15.0 %
Bi, Di & Tri-Peptides	4.8 %
Immunoglobulin	2.5 %
Bovine Serum Albumin	1.4 %
Lactoferrin	0.1 %

Sweetened with Acesulfame Potassium and Sucralose / Édoué avec l'acesulfame de potassium et le sucralose.

**Aspartame-free**

**28 SERVINGS/ PORTIONS**  
**Net Wt/ Poids 907 G (2 LBS) 32 OZ**

**Citrus Peach Sensation**

**NPN 80107435**

Natural and Artificial Flavours / Saveurs naturelles et artificielles

**Nutrition Facts**  
**Valeur nutritive**

Per 1 scoop / par 1 cuillère (32 g)  
Per container / par contenant (~28)

**Calories 110**

		% Daily Value * % valeur quotidienne *
<b>Fat / Lipides</b>	<b>0 g</b>	<b>0 %</b>
Saturated / saturés	0 g	0 %
+ Trans / trans	0 g	0 %
<b>Carbohydrate / Glucides</b>	<b>1 g</b>	
Fibre / Fibres	0 g	0 %
Sugars / Sucres	0 g	0 %
<b>Protein / Protéines</b>	<b>27 g</b>	
<b>Cholesterol / Cholestérol</b>	<b>0 mg</b>	
<b>Sodium</b>	<b>80 mg</b>	<b>3 %</b>
<b>Potassium</b>	<b>183 mg</b>	<b>4 %</b>
<b>Calcium</b>	<b>122 mg</b>	<b>9 %</b>
<b>Iron / Fer</b>	<b>0 mg</b>	<b>0 %</b>

\* 5% or less is a little, 15% or more is a lot  
\* 5% ou moins c'est peu, 15% ou plus c'est beaucoup

**MEDICINAL INGREDIENTS:** Whey Protein Isolate [Hybrid-Ratio Ion-Filtered Whey Protein Isolate (Cross-Flow, Ultra-Filtered Whey Protein Isolate, Ion-Charged Particle-Filtered Whey Protein Isolate, Alpha-Lactalbumin-Rich Whey Protein Isolate)], Protein Enzyme Blend (Protéase, Bromélaïne). / **INGRÉDIENTS MÉDICINAUX:** Isolat de protéine de lactosérum [Isolats de protéine de lactosérum à rapport hybride à filtration ionique (isolat de protéine de lactosérum à flux transversal ultra filtré, isolat de protéine de lactosérum chargé en ions et à particules filtrées, isolat de protéine de lactosérum riche en alpha-lactalbumine)], mélange d'enzymes protéiques (protéase, bromélaïne).

**NON-MEDICINAL INGREDIENTS:** Malic Acid, Citric Acid, Natural and Artificial Flavours, Guar Gum, Sea Salt, Acesulfame Potassium, Sucralose, Anti-Foam Agent (Organic Maltodextrin, Organic Vegetable Oil), FD&C Yellow No. 6, Lecithin (Sunflower).  
**INGRÉDIENTS NON-MÉDICINAUX:** Acide malique, acide citrique, saveurs naturelles et artificielles, gomme de guar, sel de mer, acésulfame de potassium, sucralose, agent anti-mousse (maltodextrine biologique, huile végétale biologique), FD&C Jaune No. 6, lécithine (tournesol).

**ALLERGEN WARNING:** Contains Protein derived from Milk and Lecithin derived from Sunflower (less than 1%). Produced in a facility that also handles Soy, Egg, Peanut, Tree Nut, Sesame, Fish, Crustacean and Shellfish products. / **AVERTISSEMENT ALLERGÈNE :** Contient protéines provenant du lait et de lécithine provenant de tournesol (moins de 1%). Produit dans une installation qui traite également des produits des soja, oeufs, arachide, noix d'arbre, sésame, poissons, crustacés et fruits de mer.

Imported & Distributed Exclusively by / Importé et Distribué exclusivement par:  
**HEALTHY BODY SERVICES INC. • TORONTO • ON • M2N 6N4 • ALLMAXNUTRITION.COM**  
© 2021 ALLMAX Nutrition Inc. All rights reserved. Trademarks are property of their respective owners. / Tous droits réservés. Les marques commerciales sont la propriété de leurs propriétaires respectifs.

**SUGGESTED USE:** Blend or shake vigorously, 1 scoop (32 g) with 10 oz (approx. 300 ml) of water. / **UTILISATION SUGGÉRÉE :** Agiter bien 1 mesure (32 g) avec 10 oz (env. 300 ml) d'eau.

**Amino Acid Profile/ Aminogramme**  
per 32 g serving/ par portion 32 g

Essential Amino Acids (EAA) Acide aminé essentiel	
<b>Branched-Chain Amino Acids (BCAA) Acides aminés à chaînes branchées</b>	
L-Leucine	2889 mg
L-Valine	1512 mg
L-Isoleucine	1674 mg
L-Histidine	432 mg
L-Lysine	2997 mg
L-Methionine/ Méthionine	594 mg
L-Phenylalanine/ Phénylalanine	756 mg
L-Threonine/ Thréonine	1755 mg
L-Tryptophan(e)	459 mg
L-Alanine	1377 mg
L-Arginine	567 mg
L-Aspartic Acid/ Acide aspartique	2835 mg
L-Cysteine/ Cystéine	648 mg
L-Glutamine	4617 mg
L-Glycine	432 mg
L-Hydroxyproline	27 mg
L-Proline	1485 mg
L-Serine/ Sérine	1188 mg
L-Tyrosine	756 mg

**TOTAL/ TOTALE 27,000 mg**

**WARNINGS:** For adult use only. Consult a healthcare practitioner prior to use if you are pregnant or breastfeeding; if you have liver or kidney disease, or if you have been instructed to follow a low protein diet. For additional information see allergen warnings. KEEP OUT OF REACH OF CHILDREN. Do not use if inner seal is broken.  
**AVERTISSEMENTS :** Pour adultes seulement. Consulter un praticien de la santé avant d'utiliser si vous êtes enceinte ou allaitez, si vous avez une maladie hépatique ou rénale, ou si vous avez reçu l'ordre de suivre un régime alimentaire faible en protéines. Pour plus d'informations voir l'avertissements allergènes. GARDER HORS DE LA PORTEE DES ENFANTS. Ne pas utiliser si le sceau intérieur est brisé.



Protein values calculated on "as dry basis" / Valeur protéique calculée sur "à base assés sèc"